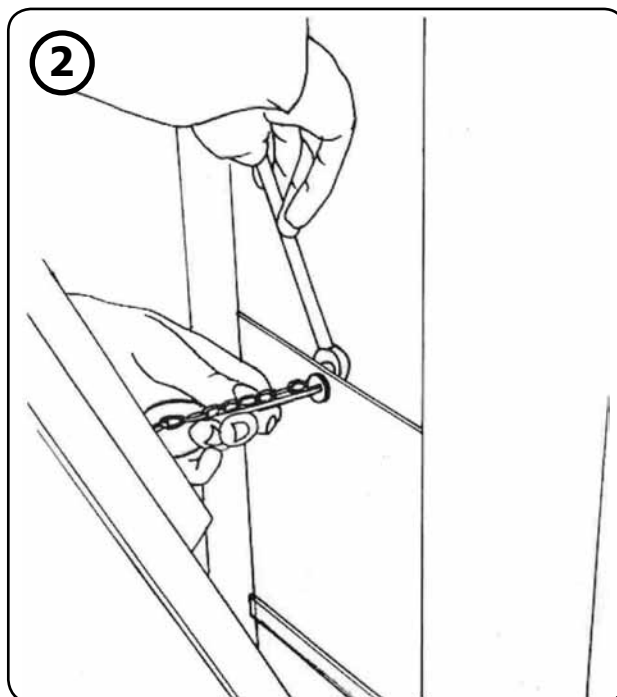


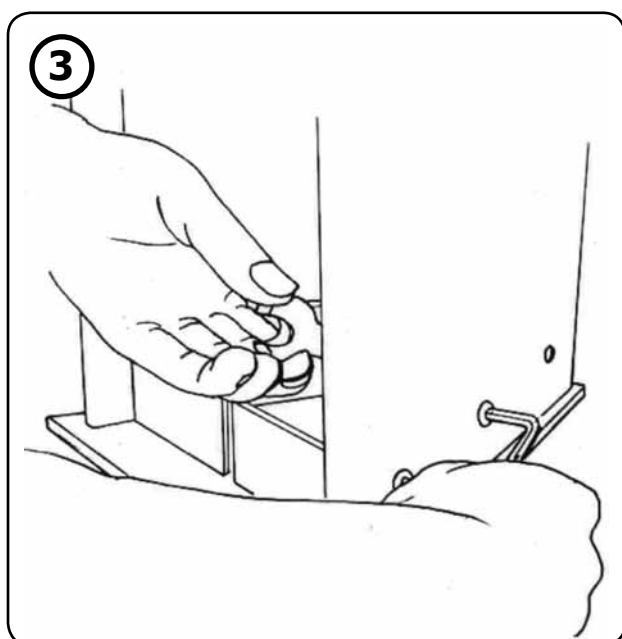


# Ashguard™

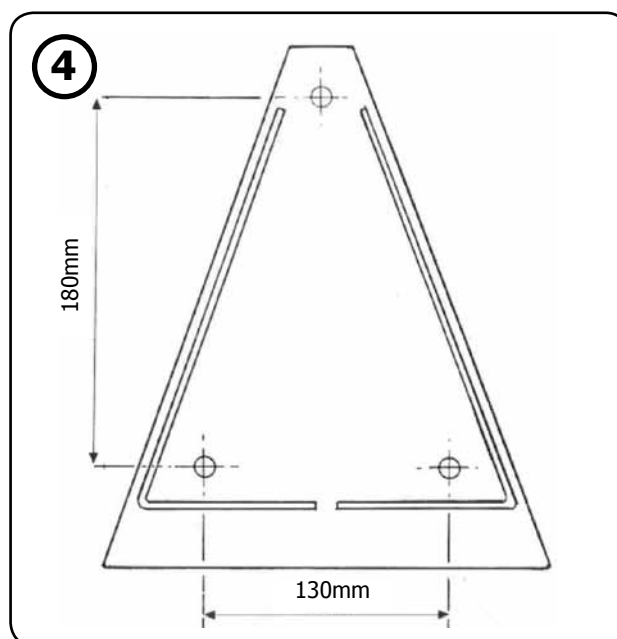
## INSTRUCCIONES DE FIJACION



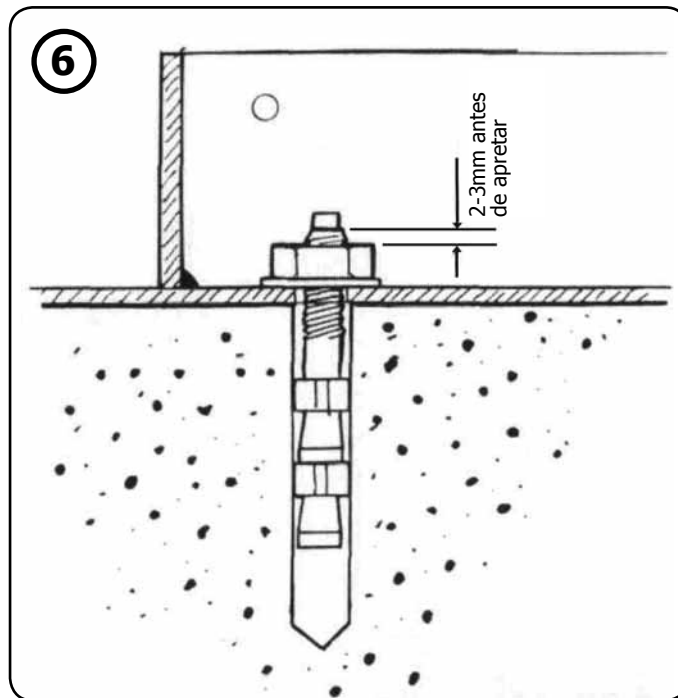
1. Elegir una superficie plana y adecuada para sujetar el cenicero.
2. Abrir la puerta de la unidad y separarla del cuerpo principal utilizando un destornillador y una llave inglesa de 8mm. Conserve los tornillos para volver a usarlos.



3. Utilizando una llave inglesa de 10mm y la llave Allen (suministrada), separar la base de la unidad principal. Dejar el cuerpo principal con cuidado a un lado. Conserve los tornillos para volver a usarlos.

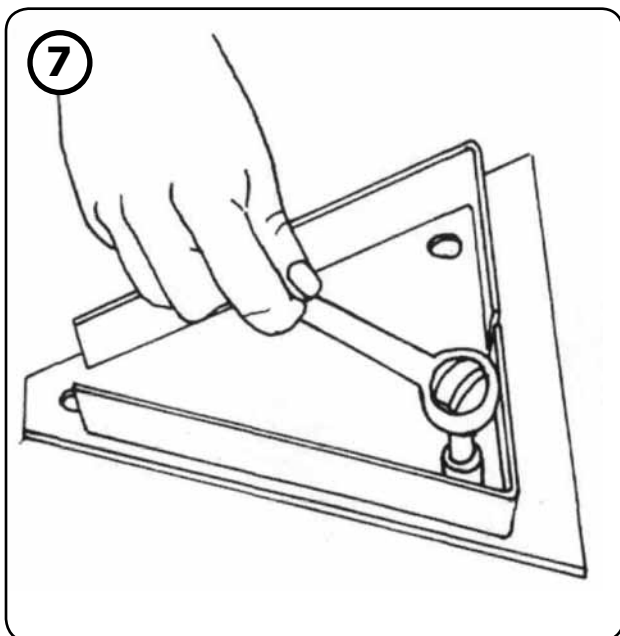


4. Poner la base en la posición elegida y marcar el suelo a través de los agujeros de fijación. **Nota:** La unidad puede ser fijada a una losa de 50mm de espesor. Los agujeros deben estar a un mínimo de 110mm del borde de la losa.

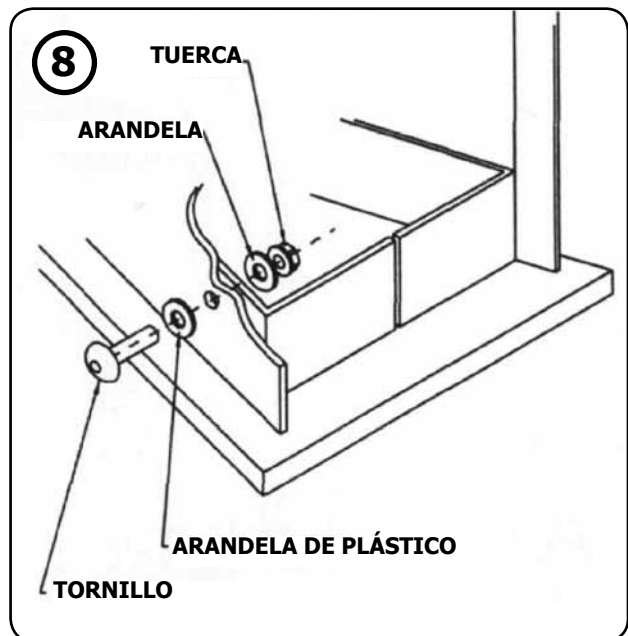


5. Quitar la base. Utilizando una broca de 10mm de diámetro para un taladro de albañilería, taladrar hasta 80mm de profundidad en las 3 posiciones marcadas. Limpiar el polvo excesivo de los agujeros (con pavimento de losas taladrar por la losa).

6. Reponer la base e introducir los 3 tornillos de fijación en los agujeros y empujar hasta que la tuerca y la arandela toquen la base (ver arriba).



7. Apretar las tuercas con un llave inglesa de 17mm hasta que las fijaciones estén firmes. Máximo torque 30kg/m.

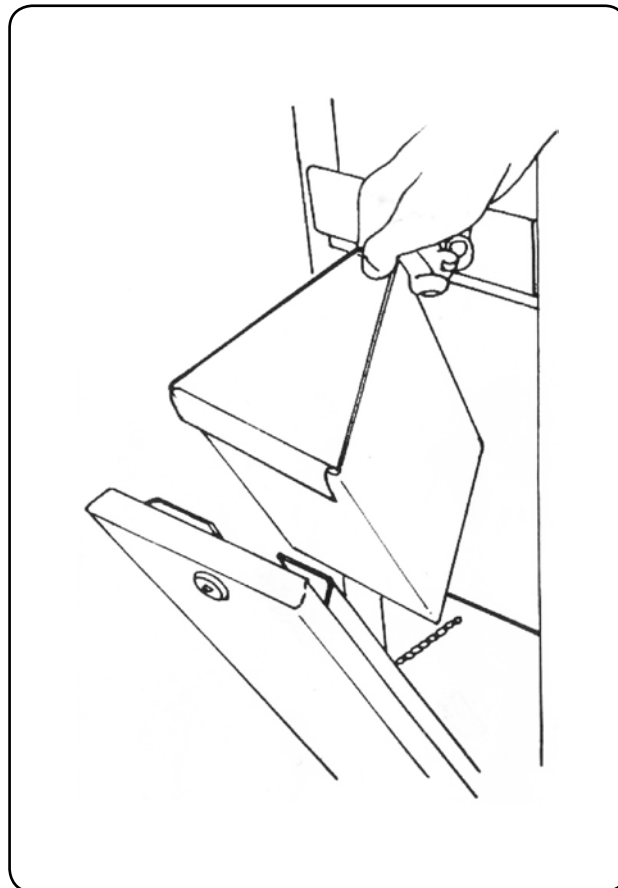
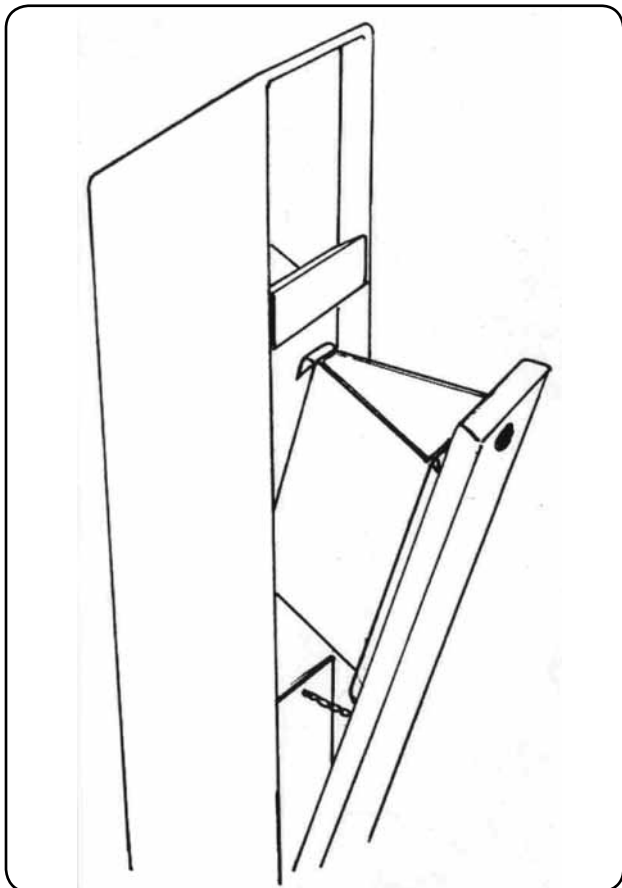


8. Reponer el cuerpo principal de la unidad sobre la base. Reponer y asegurar los tornillos y arandelas.

9. Reponer la puerta y la cadena al cuerpo.

10. Reponer el cubo interior y cerrar la puerta.

## INSTRUCCIONES DE USO



1. Abrir puerta de la unidad, utilizando la llave suministrada. La puerta se abrirá, quedando sujeta por la cadena.
2. La cubeta interior ahora está accesible. Sacar la cubeta utilizando el asa de a la parte trasera. Vaciar el contenido.
3. Reponer la cubeta interior enganandola a la puerta.
4. Empujar la puerta y cerrarla utilizando la llave suministrada.
5. Una limpieza regular es esencial.  
Para mantener el aspecto de este producto de calidad, limpiar con regularidad todas las superficies con agua jabonosa templada y enjuagar a fondo. La limpieza es importante para mantener el aspecto del producto y asegurar su facilidad de manejo.

 **Glasdon** Y ASHGWARD SON MARCAS REGISTRADAS DEL GRUPO GLASDON Y FILIALES EN REINO UNIDO Y OTROS PAÍSES.

- Sugerimos se siga un programa de mantenimiento basado en una inspección periódica. Recomendamos la reposición de componentes si es preciso.
- Repuestos disponibles, contacte con GLASDON.
- GLASDON no se hace responsable de daños producidos por una instalación incorrecta, modificaciones no autorizadas o mal uso del producto.

Edición 5 2013 C000/0082 ES  
© 02/2015

Glasdon se reserva el derecho a modificar especificaciones sin previo aviso.

PT HC159/56

 **Glasdon®**

**Glasdon Europe Sarl**

Parc du Buisson  
2 rue des Verts Prés  
CS 12048CS 1204  
59702 Marcq en Baroeul cedex  
FRANCIA

Tel : 900 36 10 12 (llamada gratuita)  
Fax : 900 36 10 13 (llamada gratuita)  
E-mail: [info@glasdon-europe.com](mailto:info@glasdon-europe.com)  
Web: [www.glasdon.com](http://www.glasdon.com)